




CS
Câmara Municipal
Sépio



União das Freguesias de Azueira e Sobral da Abelheira






Informação IV trimestre 2016

AF de 05 dezembro 2016

RELATÓRIO DE ATIVIDADES DO EXECUTIVO OUTUBRO A DEZEMBRO 2016

- ❖ Neste período, o Executivo na sua totalidade ou a parte dos seus membros, estiveram envolvidos nos seguintes tipos de atividades:
 - Para além do despacho diário: **10** Reuniões de Executivo, alternadas entre Azueira e Sobral da Abelheira;
 - **25** Visitas conjuntas e/ou individuais do Executivo pelas freguesias;



RELATÓRIO DE ATIVIDADES DO EXECUTIVO OUTUBRO A DEZEMBRO 2016

❖ Atividades Genéricas:

- No IV Trimestre de 2016, o Executivo continuou a dedicar o seu tempo e prioridade essencialmente:
 - Na melhoria dos processos legais e administrativos decorrentes da União das Freguesias;
 - Na participação ativa em Órgãos Municipais;
 - Na visita às Freguesias e audição de fregueses;
 - Na coordenação do trabalho do(s) cantoneiro(s) por parte do Sr. Tesoureiro e intermediação com Departamentos da C.M.M. e/ou empresas subcontratadas, nas suas intervenções em obras de reparações/beneficiação nas freguesias;



RELATÓRIO DE ATIVIDADES DO EXECUTIVO OUTUBRO A DEZEMBRO 2016

❖ Atividades Genéricas – cont.:

- **Contratação de trabalhadores através do IEFP :**
 - ✓ 2 Operacionais – trabalhos de rua
 - ✓ 1 Psicóloga – Apoio Escolar e Espaços de Convívio
- **Contratação para CTC:**
 - ✓ 1 Assistente Operacional - administrativo



Carla Nunes
Sérgio

RELATÓRIO DE ATIVIDADES DO EXECUTIVO OUTUBRO A DEZEMBRO 2016

❖ Atividades específicas externas:

- Atividades Assistentes Operacionais :
 - Cemitério (limpeza e identificação das campas – Azueira);
 - Limpeza das Papeleiras e lixo depositado fora dos contentores;
 - Limpeza de aquedutos, valetas e ruas dos lugares;
 - Corta Sebes nas diversas localidades das Freguesias;
 - Manutenção de bermas, valetas e caminhos rurais – Máquina;
 - Manutenção, rega de áreas ajardinadas e expansão de novas;
 - Pulverização c/ herbicida das ruas dos lugares e bermas das estradas da freguesia;
 - Tapar com alcatrão buracos em diversas localidades



RELATÓRIO DE ATIVIDADES DO EXECUTIVO OUTUBRO A DEZEMBRO 2016

- Atividades Assistentes Operacionais (cont.) :
 - Reparação de Berma de estrada - Antas



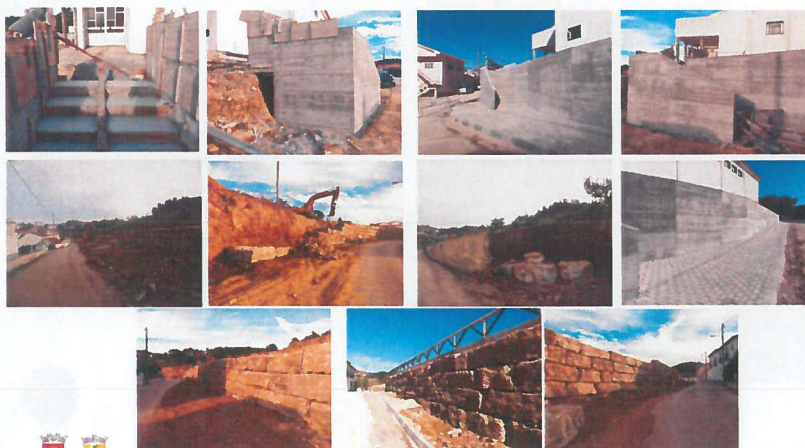
RELATÓRIO DE ATIVIDADES DO EXECUTIVO OUTUBRO A DEZEMBRO 2016

- Atividades Assistentes Operacionais (cont.) :
 - Utilização da Máquina da CMM para:
 - ✓ Limpar valetas desde a ETAR da Caneira Velha até às Antas
 - ✓ Limpar valetas em Sta. Cristina junto ao Casal Stº António
 - ✓ Limpar valetas no Codeçal e Chanca
 - ✓ Reparação do caminho rural da ponte relâmpago até à Chanca
 - ✓ Reparação da entrada para habitação (causa social) - Mosqueiro



RELATÓRIO DE ATIVIDADES DO EXECUTIVO OUTUBRO A DEZEMBRO 2016

- Atividades Assistentes Operacionais (cont.) :
 - Continuação da Obra reestruturante da Rua da Igreja – Sobral da Abelheira



RELATÓRIO DE ATIVIDADES DO EXECUTIVO OUTUBRO A DEZEMBRO 2016

❖ Atividades específicas externas:

- Avaliação por parte da Federação de Campismo e Montanhismo de Portugal do Percurso Pedestre de Sobral da Abelheira
- Foi realizada no dia 19 de outubro a visita de Vistoria por parte da Federação, sobre a qual estamos a aguardar o respetivo parecer.



RELATÓRIO DE ATIVIDADES DO EXECUTIVO OUTUBRO A DEZEMBRO 2016

❖ Atividades específicas externas:

- Vacinação Gripe

GRATUITO para todas as pessoas

Vacinação da Gripe

22 Outubro 2016

Azueira:
10h às 13h — Junta Freguesia da Azueira

Sobral da Abelheira:
14:30h às 17h — Junta Freguesia do Sobral da Abelheira

Pls Sobral do programar e fazer com a Casa



Mais 1 ano em que a saúde representou bem o seu intuito — aposta na prevenção, neste caso concreto com a administração gratuita da vacina antigripal a 152 fregueses.



RELATÓRIO DE ATIVIDADES DO EXECUTIVO OUTUBRO A DEZEMBRO 2016

❖ Atividades específicas externas:

- Feira dos Santos - Livramento

Este ano a Feira dos Santos decorreu de 30 de Outubro a 01 de Novembro.

Mais um ano que contámos com a presença das Instituições da nossa Freguesia, todas elas apresentando o que têm de melhor, desde artesanato, petiscos a quermesses.

Foi com agrado que fizemos 1 balanço conjunto e todas reportaram um saldo muito positivo, quer a nível económico como de visibilidade e participação/envolvência da comunidade.

Os artesãos mostrando as suas artes, foram também uma mais-valia no que respeita à afluência de visitantes.

Os Feirantes que este ano se fizeram representar em grande número, talvez porque o dia voltou a ser Feriado como antes, trouxeram cor e deram mais voz à feira.



RELATÓRIO DE ATIVIDADES DO EXECUTIVO OUTUBRO A DEZEMBRO 2016

❖ Atividades específicas externas:

- Feira dos Santos – Livramento (cont.)

Com o apoio dos comerciantes locais e empresas sediadas no concelho, conseguimos apresentar um cartaz bastante apelativo e atrativo, que conjugado com a ajuda do nosso padroeiro com uns belos dias de sol, foram a principal razão para os milhares de visitantes que nesses dias passearam pelas ruas do Livramento.

Os Donativos recebidos totalizaram o valor de **3.985,00€** (três mil, novecentos e oitenta e cinco Euros).



Dr.
Carla Nunes
Seifó

RELATÓRIO DE ATIVIDADES DO EXECUTIVO
OUTUBRO A DEZEMBRO 2016

❖ Atividades específicas externas:

- Feira dos Santos – Livramento – Domingo dia 30



RELATÓRIO DE ATIVIDADES DO EXECUTIVO
OUTUBRO A DEZEMBRO 2016

❖ Atividades específicas externas:

- Feira dos Santos – Livramento – Segunda dia 31



RELATÓRIO DE ATIVIDADES DO EXECUTIVO OUTUBRO A DEZEMBRO 2016

❖ Atividades específicas externas:

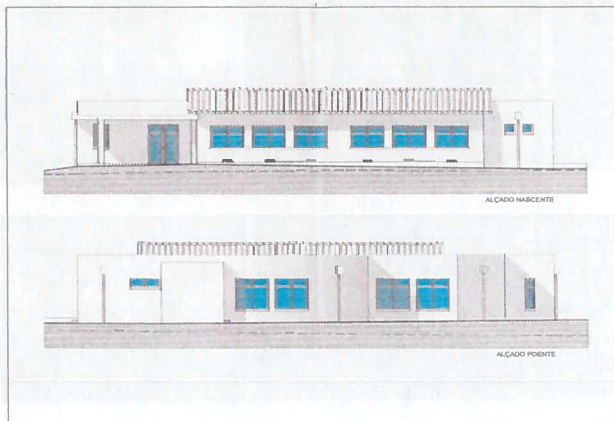
- Feira dos Santos – Livramento – Terça dia 01



RELATÓRIO DE ATIVIDADES DO EXECUTIVO OUTUBRO A DEZEMBRO 2016

❖ Atividades específicas externas:

- Abertura de Procedimento n.º 7033/2016 - Requalificação do Jardim de Infância e da Escola Básica do 1º Ciclo do Sobral da Abelheira





Mapa de Pessoal 2017 - União das Freguesias de Azueira e Sobral da Abelheira

Caracterização do posto de trabalho	Vinculos	Assistente Técnico			Assistente Operacional			Postos de Trabalho			Grau de Complexidade
		O	V	E	O	V	E	O	V	E	
Funções administrativas, motorista de transportes de crianças	CTTI	3	0	3	0	0	0	3	0	3	2
Funções administrativas, motorista de transporte de crianças, limpeza urbana, manutenção de jardins e espaços ajardinados, conservação, manutenção e limpeza de espaços, equipamentos públicos e mobiliário urbano, designadamente, valetas, bermas, parques de jogo e recreio e outras tarefas para as quais tenha qualificação ou capacidade bastantes e que tenham afinidade funcional.	CTTI	0	0	0	3	0	3	3	0	3	1
	CTTC	0	0	0	1	1	2	1	1	2	1
Total Global		3	0	3	4	1	5	7	1	8	

Nota: As funções de motorista de transporte de crianças são asseguradas apenas por trabalhadoras que detenham o certificado

Legenda:

O - Número de lugares ocupados

V - Número de lugares vagos

E - Número de lugares existentes

CTTC - Contrato de Trabalho por Tempo Certo

CTTI - Contrato de Trabalho por Tempo Indeterminado

ORGÃO EXECUTIVO

Em 28 de Novembro de 2016

Manuel Fernando do O. Costa
Paula dos Santos
 Maria de Fátima Lameira Nunes Barros

ORGÃO DELIBERATIVO

Em 5 de Dezembro de 2016

Bruno Matias Pereira
Carla Isabel dos Santos Nunes
Sérgio Bento

