



## UNIÃO DAS FREGUESIAS DA AZUEIRA E SOBRAL DA ABELHEIRA

Edital Nº 02/2021

### CODEÇAL

#### Corte de Estrada

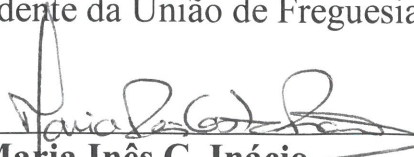
---- **MARIA INÊS COSTA INÁCIO**, Presidente da Junta da União de Freguesias de Azueira e Sobral da Abelheira. -----

---- **Torna público, que no dia 09 de maio, das 7.00h às 12.30h**, o troço da Estrada Nacional 9.2, Estrada do Codeçal, Estrada do Rio Sobral, Rua Principal (Sobral da Abelheira), Rua da Abelheira (Sobral da Abelheira) e Caminho Municipal n.º 1166 (direção Freiria) se encontram condicionados, devido à realização da Prova Powerman Portugal (prova de duatlo), aconselha-se a que estacionem as suas viaturas no lado da povoação que dá acesso à estrada da Chanca. -----

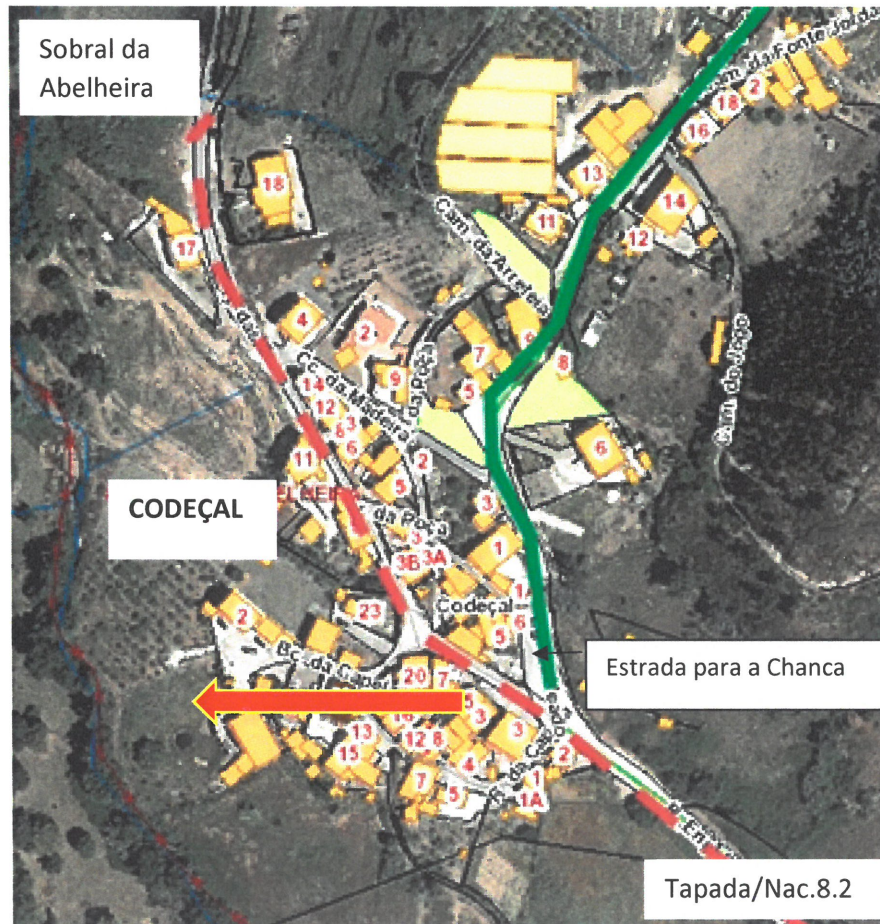
---- Em anexo apresentamos o mapa. -----

Azueira e Sobral da Abelheira, aos 05 de maio de 2021

A Presidente da União de Freguesias

  
-----  
**Maria Inês C. Inácio**

Anexo:



**Informa-se os moradores que as ruas que ficam entre o traçado a vermelho e o rio não podem circular com as viaturas entre as 7.00h e as 12:30h. A alternativa é deixar fora deste perímetro e sair para o sentido Chanca. O acesso à nacional 9.2 estará interdito.**